

SHARP

Be Original.



Nos engagements RSE

Sharp Business Systems France - 2024

2023, la consolidation de notre RSE

C'est en fin d'année 2021 que nous avons constitué une équipe dédiée au déploiement d'une RSE « propre à SBSF ». Ce dernier détail à toute son importance, car Sharp Corporation porte une RSE depuis 25 ans ; pour autant, nos échanges réguliers avec nos clients et nos fournisseurs nous ont conduit à mettre en place notre RSE, qui rend compte directement des activités et des engagements de Sharp France. Ainsi, en complément de son inclusion dans la RSE de Sharp Corp. SBSF inscrit sa croissance dans le développement durable et dans la prise en compte des enjeux sociétaux. Cette stratégie répond aux besoins de nos parties intéressées qui sont localement les fournisseurs ou les clients de Sharp France et qui attendent de notre part des échanges clairs sur nos actions.

Nous avons pu nous appuyer sur notre SME, en place depuis 2001 et sur notre certification ISO14001, pour mettre en place le suivi de nouveaux indicateurs et un reporting de développement durable selon les standards G.R.I. Notre démarche RSE se compose de plusieurs engagements :

- Réduire notre impact environnemental
- Soutenir le tissu associatif
- Nous engager sur l'humain



Enrique Calabuig

Vice President Information
Systems Europe

Forts de notre politique RSE et après une analyse approfondie que nous détaillons dans le présent rapport, nous entendons, dans une première phase, apporter prioritairement notre contribution à la réalisation des objectifs de développement durable suivants :



« J'ai une pleine confiance dans la capacité de mobilisation des équipes SBSF pour atteindre ces objectifs qui ancrent SBSF dans son environnement humain, social et environnemental. »

Enrique Calabuig

Notre équipe RSE



Magali Moreau

*Directrice Marketing et
Communication
Process owner RSE*



Laurent Chevallier

*Responsable Environnement
Chargé du groupe RSE et des
normes environnementales*



Angéline Roll

*Chargée de Développement
Ressources Humaines
Chargée des normes
sociales RSE*



Diane Hurtis Ekwalla

*Responsable pôle comptabilité
et trésorerie
Chargée des normes
économiques RSE*

Informations sur le Rapport annuel RSE

Ce rapport annuel concrétise l'engagement enthousiaste de l'équipe RSE. Les progrès ont été évalués tout au long de l'année 2023 en collaboration avec notre consultant externe, M. Laurent Arnould de Développement Durable.

Vous serez informés des résultats chaque année dans une édition mise à jour du Rapport RSE et pouvez déjà consulter nos progrès à date.

Structure GRI

Le Rapport annuel RSE rend compte des sujets couverts par la dernière génération de directives GRI au niveau Corp, après la réalisation d'une analyse de matérialité conformément à celles-ci. Le rapport couvre tous les sujets pertinents et peut être comparé aux rapports annuels RSE des autres entreprises. L'indice GRI a été testé par Développement Durable.

Portée du rapport

Ce rapport couvre les activités de Sharp Business Systems France sur l'ensemble de ses sites (Villepinte, Toulouse et agences) pour l'année 2023. Au cours de la période de référence, aucun changement significatif n'a eu lieu dans la taille, la structure ou la propriété de l'organisation qui pourrait affecter les données RSE.

Fréquence de publication du rapport
Sharp Business Systems France publiera le Rapport RSE sur une base annuelle.

Contact

Toutes les questions concernant le présent rapport doivent être adressées à Laurent Chevallier, Chargé du groupe RSE.



Flashez ce QR-Code
pour nous contacter

Nos collaborateurs

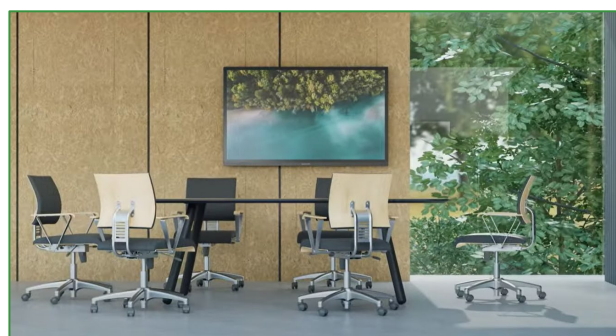
Fin 2023, nous comptons un total de 300 collaborateurs ; 30 % des effectifs est affecté au site de Villepinte (Ile de France) et 70 % des collaborateurs sont répartis sur les différents établissements situés en province, dont le siège social installé à Toulouse. Présente sur tout le territoire national, SBSF est une entreprise enracinée dans le tissu économique régional.

Télétravail

L'année 2023 fut pour SBSF une année de consolidation de nos pratiques, dans le prolongement de l'accord d'entreprise conclu à l'automne 2021. Le télétravail est organisé comme suit : 3 jours présents et 2 jours distanciels pour tous les personnels dont l'activité peut s'exercer à domicile. C'est désormais une pratique codifiée qui s'intègre à la vie quotidienne de nos collaborateurs et qui s'est imposée comme un des éléments de notre culture d'entreprise.



Soucieux d'offrir des méthodes souples et agiles à ses clients et à ses partenaires, Sharp a continué d'étoffer en 2023 son catalogue de solutions visuelles et d'outils collaboratifs pour organiser par exemple des réunions à distance entre le domicile du collaborateur en télétravail et des clients, des fournisseurs, des collaborateurs en interne.



Mieux, nos systèmes d'impression permettent désormais de naviguer directement dans Teams à partir de leur tablette tactile afin soit d'imprimer des documents partagés soit de communiquer des documents numérisés : on imagine mal que nous n'ayons appliqué à nous-mêmes les solutions organisationnelles que nous préconisons à nos propres clients ; nos bureaux sont notre premier show-room !



Politique de ressources humaines

Nos collaborateurs

La majorité des collaborateurs possède un contrat à durée indéterminée et travaille à temps plein. En 2022, notre personnel était constitué à 69 % d'hommes et à 31 % de femmes. En 2023, la proportion s'établit toujours à 69 % d'hommes et à 31 % de femmes. En effet, une grande partie de notre activité est consacrée à la maintenance et à l'intégration des solutions et des produits sur les sites des clients et on constate une faible attractivité de ces activités pour les personnels féminins ; nous devons - comme de nombreuses entreprises - combattre l'idée encore trop répandue que ces métiers ne sont pas suffisamment épanouissants pour les femmes mais qu'elles y ont toute leur place.

Pour ce qui est de la direction, on comptait en 2022, 7 hommes pour 2 femmes ; en 2023 on a toujours compté 7 hommes pour 2 femmes. En 2022 les effectifs de statut cadre s'élevaient à 26% de femmes pour 74% d'hommes ; en 2023 ces proportions se sont élevées à 27% de femmes pour 73% d'hommes, ce qui confirme la forte attractivité des métiers dits techniques pour les hommes et une relative indifférence des femmes pour ces activités.



À terme (2026), notre objectif est d'accroître la diversité de notre personnel et de notre équipe de direction et nous communiquons sur l'attractivité de nos métiers notamment à travers les réseaux sociaux. D'ores et déjà, notre engagement s'est traduit par la mise en place le 13 avril 2021 de l'accord sur l'égalité professionnelle femme-homme au sein de SBSF.

Près de 17% des effectifs a plus de 21 ans d'ancienneté ; 43% des effectifs a plus de 5 ans d'ancienneté. Cette fidélité atteste du prix que nous accordons au capital humain et à la fidélité comme à l'engagement que notre organisation reçoit en retour. Ce noyau dur de collaborateurs expérimentés est régulièrement renforcé par de nouvelles compétences afin d'accompagner les évolutions régulières du business model de SBSF qui est passé d'une commercialisation des produits réalisée à 100% par des revendeurs, à une répartition plus équilibrée entre des ventes directes et des ventes indirectes. Cette mutation a entraîné des recrutements réguliers qui font de SBSF une entreprise dynamique. En 2022 SBSF a enregistré 51 départs ; 61 recrutements ont été réalisés, dont 5 en CDD. En 2023, SBSF a enregistré 44 départs ; 34 recrutements ont été réalisés, dont 3 en CDD.

Nous pensons que la diversité des profils composant nos équipes est indispensable à leur capacité à résoudre les problématiques et à innover. En effet, nous sommes avant tout attentifs aux savoir-faire et aux savoir-être de nos collaborateurs. Cette approche influence notre stratégie de recrutement où les futurs collaborateurs sont envisagés selon leur capital de qualités personnelles qui, selon nous, conditionne leur capacité d'apprentissage et d'évolution : il n'existe pas un portrait-robot du collaborateur Sharp mais des identités différentes qui sauront s'épanouir et enrichir notre organisation. Enfin, nous restons attentifs aux opportunités de recruter ou d'embaucher plus de femmes et plus de personnes éloignées du marché du travail afin d'accroître notre diversité.



Formation des collaborateurs

Sharp Business Systems France a le plus grand souci du maintien et du développement des compétences de ses collaborateurs. Centre de formation agréé, certifié Qualopi, SBSF dispense des cours de formation technique et commerciale afin d'adapter les savoirs faire des collaborateurs de la Direction du Service Client et des Directions commerciales aux évolutions des produits. Un large engagement a également été pris pour mettre à disposition des collaborateurs des modules de formation en ligne, par le biais de «Goodhabitz», dans le cadre du développement personnel et professionnel. Cette plate-forme regroupe plus de 50 formations sur les compétences digitales, le bien-être et la sécurité, la communication et les langues, les compétences commerciales, la productivité, le management et le travail d'équipe, le leadership et les compétences personnelles.

Depuis 2022 un catalogue de formations regroupant le contenu des formations internes et externes (auprès de prestataires) a été mis à disposition des managers et des collaborateurs afin de constituer tout à la fois un outil de stimulation du développement des compétences des collaborateurs et la base d'une démarche interne structurée. Les formations à distance sont privilégiées pour fournir au collaborateurs un équilibre entre la vie privée et la vie professionnelle. En 2022, la population commerciale des ventes directes a suivi un programme de formation externe ; son objectif est d'accompagner la force de vente aux changements qui affectent son environnement de travail et qui passe par une meilleure connaissance des SI de leurs clients. L'idée-force est de passer d'une vente de produits à une vente en mode projet.

De leur côté nos techniciens experts-solution ont suivi une formation qualifiante poursuivant le même objectif d'accompagnement au changement ; cette formation modulaire répartie sur 14 jours est sanctionnée par la délivrance d'un Certificat de Compétence Professionnel de Consultant Technique Solutions Digitales.

La santé et le bien-être, deux objectifs forts de SBSF

Santé et téléconsultations

La santé et l'équilibre de nos collaborateurs est au nombre des préoccupations de SBSF. Ceux-ci ont à disposition un service de téléconsultation par l'intermédiaire du contrat santé négocié par Sharp. Ils peuvent joindre par téléphone 24h/24 et 7j/7, un médecin parmi 20 spécialités. Ce service est très utile à nos collaborateurs lorsqu'ils sont loin de chez eux ou que leur médecin traitant est absent ou indisponible. Ils ont accès à des médecins généralistes et à 20 spécialistes ou professionnels paramédicaux ; si cela est nécessaire une ordonnance est envoyée sur leur application dédiée ou par email.

Le bien-être au travail

Le bien-être en entreprise passe également par une communication régulière des collaborateurs vers l'entreprise et réciproquement.



A cette fin, nous avons depuis deux ans mis en place l'organisation de Flash RH : il s'agit de courts webinaires à thème, programmés tout au long de l'année. Ces sessions ont pour objectif de communiquer aux collaborateurs les nouveautés, les rendez-vous RH et toutes autres informations facilitant leur quotidien professionnel. Les deux premières sessions ont par exemple porté sur les objectifs et les contenus des entretiens professionnels puis sur la présentation et la prise en main du nouveau logiciel des notes de frais. Notre objectif est d'inclure tous les collaborateurs dans un vaste projet commun.



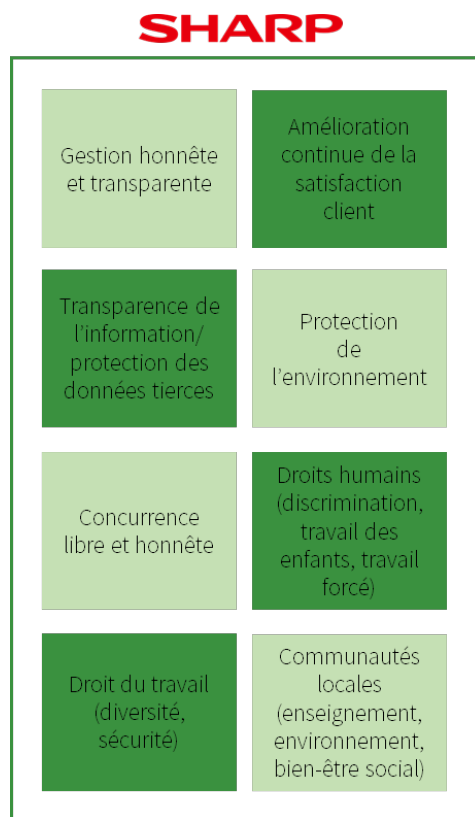
Pour les collaborateurs, le bien-être au travail repose également sur le ressenti de travailler dans une entreprise à l'écoute. Dans l'optique de mieux répondre aux attentes, une « boîte à idées » est ouverte à tous les collaborateurs. L'idée est de favoriser l'implication par l'envoi d'idées et de suggestions et les thèmes que les collaborateurs souhaitent voir aborder lors des Flashes RH. Les suggestions sont toutes étudiées et des Flashes RH sont programmés selon les besoins collectifs.

Team buiding

Entreprise jeune issue de la fusion de deux entités - l'une nationale et l'autre régionale- SBSF construit sa croissance sur l'engagement de ses collaborateurs à travers une culture d'entreprise tonique et bienveillante. Pour maintenir cette dynamique, des activités de team building sont réalisées depuis 2022 : il s'agit de favoriser un esprit d'équipe, de coopération et d'entraide. Un repas de fin d'année participatif, la décoration d'un sapin inclusif, une dégustation de chocolats fins, un concours de pronostics sportifs, un concours photo, l'implication dans des causes nationales telles qu'Octobre rose, sont au nombre des actions entreprises et destinées à souder encore plus les équipes.

Code de bonne conduite interne

Sharp Corporation, notre société mère internationale, a rédigé une « **Charte de responsabilité sociale** » à l'attention de tous les collaborateurs. Celle-ci contient des directives sur les thématiques suivantes :



Cette charte se fonde sur le Pacte mondial des Nations Unies, les Principes directeurs des Nations Unies relatifs aux entreprises et aux droits de l'homme, la norme ISO 26000, les Principes directeurs de l'OCDE à l'intention des entreprises multinationales, le Code de conduite de la Responsible Business Alliance, la Déclaration universelle des droits de l'homme ainsi que sur les droits fondamentaux au travail de l'OIT.





Notre environnement

La sécurité des utilisateurs et des clients

Au stade de leur conception, nos produits sont étudiés selon l'exploitation qui en sera faite par les utilisateurs et pour contribuer à leur bien-être au travail :

- **Ecrans tactiles inclinables** adaptés à tout utilisateur quelle que soit sa taille ou son moyen de mobilité pour inclure toutes les personnes susceptibles d'utiliser nos imprimantes multifonctions
- **Modules de finition et chargeurs de scan** pourvus de multiples évidements pour faciliter la préhension des documents
- **Menus de programmation** issus d'études impliquant des psycho-sociologues pour une compréhension et une intuitivité maximale, quel que soit la culture, la langue ou encore le profil de l'utilisateur.

- Le dispositif d'acheminement du toner de nos imprimantes multifonctions est conçu pour prévenir tout risque de dispersion dans l'environnement de travail.
- Les cartouches de toner des imprimantes multifonctions d'open-spaces demeurent verrouillées jusqu'à ce que les derniers grammes de poudre aient été consommés.
- Naturellement nos systèmes satisfont aux normes CE comme la norme ISO 7779:2010 et la norme ISO 9296:2017 (acoustique) ainsi que les normes couvrant l'émission d'ozone afin de préserver la santé des utilisateurs.
- Pour compléter l'information de nos clients, des fiches de sécurité et des fiches de données environnementales accompagnent nos produits et certains de leurs composants tels que les cartouches de toner.



De même, les impacts environnementaux de nos équipements sont anticipés et pris en compte de la conception à la fin de vie :

- Nos imprimantes multifonctions possèdent toutes la certification environnementale Blue Angel.
- Sharp France est actionnaire fondateur du consortium CONIBI dont la mission est de collecter les cartouches de toner usagées au pied même de nos systèmes, auprès des clients qui en font la demande ; leur accompagnement dans une démarche de valorisation ou de recyclage de ces consommables s'inscrit dans une stratégie d'éco-responsabilité et d'adhésion sans réserve aux impératifs de l'économie circulaire.

De plus, comme la plupart du temps nos imprimantes sont intégrées au plus près de l'environnement de travail des collaborateurs, tous nos produits sont évalués et conçus pour garantir la santé et la sécurité de leurs utilisateurs :



- Le même soin est apporté à la valorisation des systèmes d'impression en fin de vie : l'atelier dédié de Sharp Manufacturing France prélève des pièces détachées durables sur des MFP identifiés qui sont ensuite déclarés en tant que déchets, puis valorisés. Cette valorisation est effectuée auprès de l'éco organisme Ecologic et donne lieu à l'établissement de bordereaux de suivi des déchets (traçabilité). D'autres systèmes d'impression sont directement orientés vers un partenaire spécialisé dans la vente d'équipements de seconde main. Enfin, une part des MFP de retour de clientèle est prélevée selon des critères précis, dans le but de suivre un processus de reconditionnement ; ces équipements sont remis en état en intégrant des pièces détachées de réemploi (voir supra) ou bien neuve, en fonction de l'unité ou de l'élément. Ces équipements sont emblématiques du concept du réemploi et de l'économie circulaire : un MFP reconditionné réduit de 80% l'utilisation de matières premières et des émissions de CO2.
- Aujourd'hui, en standard ou avec l'option Kt de sécurité des données Sharp, 4 niveaux de sécurité sont proposés sur nos imprimantes multifonctions.

Les imprimantes multifonctions Sharp sont conçues pour traiter les documents tout en réduisant les coûts et les consommations énergétiques : Paramètres configurables de mise sous tension automatique des allumages et extinctions en fonction des horaires d'activité des utilisateurs

- Toner à basse température de fusion pour réduire la consommation d'énergie à chaque impression ou copie
- Panneau de commande proposant aux utilisateurs à chaque tâche effectuée de sélectionner l'option la plus respectueuse de l'environnement, comme le mode Eco-Scan (extinction des fonctions inutiles en arrière-plan)

Entreprise

Sharp Business Systems France s'engage fortement sur 3 axes de management concernant sa responsabilité sociétale :

- Le maintien de sa certification ISO 14001 (environnement) depuis 2001, gage l'engagement de la direction et des personnels et pour laquelle une équipe dédiée procède à un contrôle régulier de nos impacts environnementaux et leur amélioration continue.
- La sécurité qui est au nombre de nos préoccupations principales.
- La satisfaction des clients est aussi un axe majeur de nos actions. En cas de problème ou de question, nous sommes à leur écoute et avons à cet égard élaboré une procédure de traitement des insatisfactions qui en garantit le traitement adapté.

Sécurité des données et consommation d'énergie

Depuis 2016, les nouvelles gammes d'imprimantes multifonctions notamment celles dédiées aux open-space font l'objet d'une attention particulière quant à la sécurité des données et aux fonctions d'économie d'énergie.

Les imprimantes multifonctions font partie intégrante des processus de management des documents au sein des entreprises et peuvent constituer « une faille » dans la sécurité des réseaux et des informations qui y transitent. Sharp est bien conscient de ces dangers :

- Dès 2001 l'entreprise a reçu la première homologation Critères Communs (Common Criteria Norme ISO 15408) pour une imprimante multifonction.



Satisfaction client

Toute demande de client est indexée et déclenche l'ouverture d'un plan d'action assorti d'un rétroplanning :

- Réponse aux questionnements sur la RSE, en particulier sur des thèmes tels que le climat, l'économie circulaire et l'implication sociale.
- Prise en compte du critère RSE dans nos échanges avec nos clients et les appels d'offres
- Communication proactive du rapport annuel sur la RSE.
- Code de conduite des fournisseurs

Fournisseurs

Entreprise de vente et de services, Sharp Business Systems France a une politique d'achat intégrant des critères RSE :

- Achat de produits et de services auprès de sociétés mères ou sœurs imposant des exigences élevées à leurs fournisseurs en matière de droit du travail, de sécurité, de santé, d'environnement et d'éthique.
- Respect de la part des fournisseurs d'un Code de conduite fondé sur le Pacte mondial des Nations Unies, sur les Principes directeurs de l'OCDE à l'intention des entreprises multinationales et sur la Déclaration universelle des droits de l'homme et les droits fondamentaux au travail de l'OIT.

Code de conduite des fournisseurs

Il engage nos fournisseurs directs, les usines et les plates-formes de distribution Sharp à développer une amélioration continue de leurs pratiques :

- Concepts de « produits verts » et d'« usines vertes » intégrant la conception écologique, la neutralité carbone et la production la plus faible possible de déchets
- Ethique des affaires dans notre organisation corporate qui s'impose à chaque filiale Sharp et en l'occurrence à SBSF
- Priorité à la santé et au droit social avec au niveau européen, la mise sur pied d'un conseil d'entreprise conjoint

- Certifications portées par les sociétés sœurs telles que les normes ISO 9001 (qualité), ISO 7779 et ISO 9296 (acoustique) et ISO 14001 (environnement).

Prendre soin de la nature

Une implantation dans un parc d'affaires éco-responsable

Le Parc Paris Nord 2 où l'établissement parisien de Sharp est implanté, compte 70 ha d'espaces verts sur les 300 hectares qui le constituent soit 23 % :

- Conservation des espèces sauvages locales, en soutenant le réseau écologique du territoire
- Suivi de l'efficacité des actions (aménagements végétaux, implantation de ruches, gestion différenciée) grâce à une analyse du pollen et du nectar des abeilles et des bioindicateurs
- Aménagement de prairies fleuries, bonne alternative au gazon qui offrent un terrain de choix aux insectes pollinisateurs
- Hôtel à insectes installé afin d'offrir un abri ou un site de reproduction à diverses espèces pour préserver la biodiversité
- Rucher implanté pour les abeilles qui en tant que pollinisateurs contribuent à la survie et à l'évolution de plus de 80% des espèces de plantes à fleurs dans le monde
- Plantation d'un verger à forte valeur paysagère et lieu de vie pour une multitude d'espèces de la flore et de la faune
- Présence d'un étang de 7000 m² qui traverse le parc et abrite des amphibiens, des insectes et une riche flore.

Sharp a délibérément fait le choix de s'engager aux côtés d'un parc d'affaires respectueux de l'environnement et a également choisi un bâtiment HQE pour héberger ses locaux : deux engagements forts qui témoignent de l'implication forte de Sharp.



Parrainage

Un engagement vert

La photosynthèse est le processus qui permet aux arbres d'absorber du dioxyde de carbone (CO₂) par leurs feuilles ou par leurs épines : ils absorbent le CO₂ puis grâce à la présence combinée d'eau et de lumière, le transforment d'abord en sucre et en oxygène. Enfin, l'arbre transforme le sucre en amidon qui est la substance nécessaire à la fabrication du bois, de l'écorce, des feuilles etc. Ces « usines chimiques vertueuses » que sont les arbres ont un rôle majeur dans la lutte contre la concentration de CO₂ dans l'atmosphère.



C'est pourquoi SBSF s'est engagée dans un partenariat avec Ecotree, entreprise spécialisée dans la plantation de forêts. Ecotree a été notamment retenue car c'est une structure à taille humaine, favorisant la biodiversité, intégrée dans les économies régionales et agissant en France, sur le périmètre d'activité de SBSF.

SBSF a sélectionné un programme de plantation de 500 Épicéas de Sitka dans la forêt de Ploërdut, dans le Morbihan. Nos 500 Épicéas sont une goutte de végétation au regard de l'immensité du monde comme à celui des multiples atteintes portées à la nature mais ce petit pas accompli par Sharp, ajouté aux petits pas d'autres entreprises sont autant de gages pour un monde plus sain et plus durable.

Les épicéas de Sitka

Ce sont des arbres aux aiguilles vertes qui peuvent atteindre une taille comprise en général entre 50 et 70 mètres. Ils apprécient les forêts humides et tempérées proches de l'océan et ils supportent par assez bien l'air salin.

En France, il est l'essence dominante sur 42 000 ha environ. Il est surtout présent sur la façade nord-ouest, dans les régions dotées d'un climat océanique marqué, en particulier en Bretagne.

Il est très important pour l'industrie du bois. Son bois est utilisé en construction, menuiserie, contreplaqué, caisserie et en papeterie. De plus, il est considéré comme le bois de référence dans la construction des structures d'avions en bois.

Ploërdut

Ancienne coupe rase, la forêt a été reprise en gestion par Ecotree en 2020. La zone humide de Ploërdut a été restaurée en 2022. Les premiers dégagements et regarnis ont commencé en juin 2022. De mars à mai 2023 il a été procédé au broyage d'interlignes et à des regarnis en tuyas. C'est en décembre 2023 que le parrainage de SBSF s'est concrétisé avec la plantation de nos 500 épicéas, sur la parcelle nommée « Ploërdut 4 ».

Ecotree

Ayant conscience que l'écologie et les changements climatiques seront l'enjeu du XXI^e siècle, les cofondateurs d'EcoTree décident en 2014 de s'engager pour les forêts. En effet, leur gestion durable permet de séquestrer à long terme le CO₂ de l'air et de protéger la biodiversité dont le déclin est un défi majeur de notre époque.

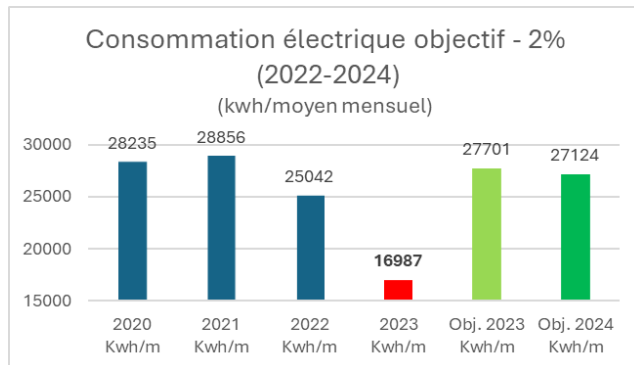
Afin de permettre au plus grand nombre de participer à cet élan, ils développent un système qui réconcilie écologie et économie : la propriété d'arbres est un investissement qui rapporte à ses propriétaires autant qu'à la nature. Cette façon novatrice de gérer les forêts génère rapidement l'enthousiasme de la société civile et des entreprises, si bien qu'EcoTree a désormais étendu son modèle aux pays du nord de l'Europe. Avec une méthode de séquestration du carbone validée par Bureau Veritas, une labellisation B Corp et un enregistrement auprès de l'AMF, EcoTree peut nourrir de vastes ambitions, pour la planète.

L'environnement

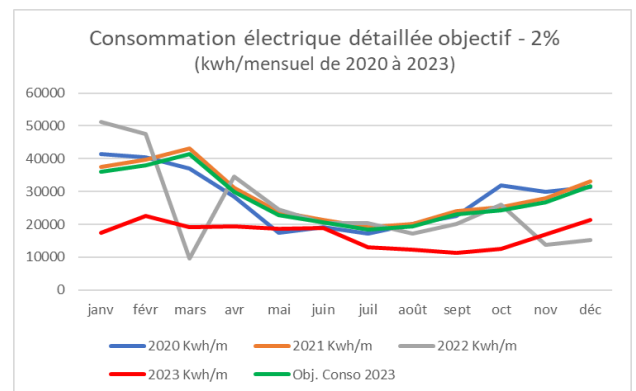
- Suivi des consommations de carburant, d'électricité et des voyages
- Objectif de réduction des consommations électriques de 2% par rapport à 2021 pour atteindre 6 % à fin 2024
- Actions ciblées sur la bureautique et les éclairages

La sobriété énergétique est un sujet stratégique car plus de 70 % des émissions mondiales de CO2 est dû à la consommation énergétique. A l'intérieur du périmètre de notre certification ISO 14001, nous effectuons depuis 2001 un suivi des indicateurs liés aux aspects environnementaux significatifs que nous avons retenus ; il s'agit notamment du suivi de notre consommation de carburant et d'électricité et d'autres activités telles que les voyages.

Pour cet an 1 du déploiement de notre RSE, nous nous sommes fixés pour objectif de réduire notre consommation électrique de 2 % par an pour atteindre une réduction de 6% à la fin 2024, l'année 2021 étant la référence. Cela concerne notre établissement principal situé à Villepinte et auquel sont rattachés plus de 120 collaborateurs dont le plus grand nombre travaille en permanence sur PC ; cet établissement comprend également un show-room et des équipements informatiques lourds.



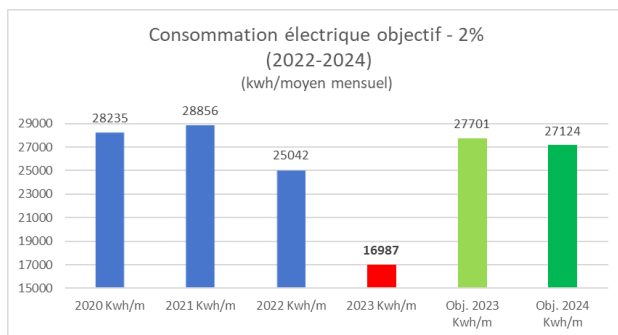
Il est impossible de travailler sans utiliser des équipements consommateurs d'énergie : serveurs, ordinateurs, show-room, micro-ondes, multifonctions, éclairage, chauffage et climatisation etc... Par ailleurs, la frugalité énergétique peut-être très pénalisante pour la productivité ; prenons l'exemple des méthodes de travail des utilisateurs avec leur PC : un second écran 16/9 leur est attribué afin de disposer d'un écran de consultation et d'un écran de travail ce qui concourt à leur efficacité et nul n'imagine un retour en arrière dont la conséquence serait une perte de temps globale. Enfin, on se saurait non plus se passer de notre informatique centralisée.



Plusieurs leviers étaient à notre disposition. Citons entre autres le remplacement progressif de notre flotte de PC par des systèmes plus sobres, une optimisation de notre show-room et de nos périphériques en réseau, des échanges constructifs avec notre bailleur. La réalisation de 2022 et plus encore celle de 2023 montrent que la conjugaison d'efforts sur nous-mêmes avec l'aide de nos parties intéressées peut déboucher sur des résultats positifs inattendus. Notre objectif de -2% par an n'était sûrement pas assez ambitieux au regard de ce que nous pouvions faire car nos réalisations se sont situées bien en deçà.



Le graphe ci-dessous montre une très nette tendance baissière depuis mai 2022, bien au-delà de nos objectifs.



Etendre nos ambitions

- Extension du bilan carbone au delà du périmètre de la certification ISO 14001
- Intégration des activités de tous les sites SBSF situés en France
- Inclusion en 2025 des parties prenantes de la chaîne de valeur

Forts de cette réussite, notre objectif en 2024 de dépasser le périmètre bien connu (Siège de Villepinte, Activités support de Toulouse et mobilité et déchets des personnels techniques) de notre certification ISO 14001 pour envisager notre bilan carbone à un niveau plus global. C'est un pas décisif, car il s'agira commencer l'intégration des activités de tous les sites SBSF situés en France pour y inclure les émissions directes provenant des installations fixes ou mobiles de l'entreprise.

A moyen terme (2025) nous avons la volonté d'inclure les émissions indirectes associées à la production d'électricité, de chaleur ou de vapeur importée pour les activités de l'organisation.

Enfin, en 2024, notre objectif sera de commencer l'inclusion de nos parties prenantes dans notre bilan carbone par la prise en compte d'autres émissions indirectement produites par SBSF et qui sont liées à la chaîne de valeur complète. Concrètement, il s'agit des émissions de gaz à effet de serre générées par nos sous-traitants et nos fournisseurs.

Transport

- Exclusion du diesel de la flotte automobile en 2023
- Maintien d'une maintenance régulière des pneus et des formations écoconduite
- Politique interne de voyage privilégiant les visioconférences tant en interne qu'avec nos parties intéressées.
- Mise en place d'un logiciel de validation et d'aide à la décision pour orienter les collaborateurs vers les moyens de transports moins carbonés

La plus grande contribution aux émissions de CO2 en 2023 provient de notre parc automobile. Les activités essentielles de Sharp sont la vente (présentielle) et la maintenance préventive ou curative de nos produits sur le site de nos clients et ces deux activités ne peuvent s'exercer à distance.

Le faible maillage des points de rechargement pour véhicules électriques se conjugue aux exigences de temps de réponse très courts de la part de nos clients aussi ne peut-on concevoir qu'un technicien parcourt 20 minutes à pied pour se rendre d'un point de recharge à son lieu d'intervention puis retour. Aussi la flotte automobile de Sharp est-elle encore plus thermique que nous le voudrions bien que le diesel en ait été définitivement exclus.



Toutefois, pour 2024, notre objectif est d'introduire, là où c'est possible, des véhicules hybrides. Notre objectif est de poursuivre le verdissement de notre flotte automobile dans les prochaines années, par à la mise en place d'autres mesures visant à réduire les émissions de CO2 par kilomètre et nous comptons sur des échanges réguliers avec nos parties prenantes pour y parvenir. Le maintien des pneus à la bonne pression et les formations à l'éco conduite sont évidemment maintenues.

Le second poste de production de CO2 provient des voyages et notamment des déplacements en avion. Dès 2019, une politique interne de voyages avait été mise en place afin de privilégier les visio-conférences chaque fois que cela est possible. La mise en place d'un logiciel de validation et d'aide à la décision pour les réservations de voyages a été déployé en 2023, afin d'orienter les collaborateurs vers les moyens de transports les plus sobres en rejets de carbone.

Circularité

Fin de vie et réemploi : donner une deuxième vie aux produits

- Reconditionnement des imprimantes multifonctions peu utilisées et réemploi de pièces détachées
- Fin de vie des produits gérée par un éco-organisme
- Réutilisation à l'export des équipements en bon état

Les imprimantes multifonctions reconditionnées sont « produites » par notre société sœur, Sharp Manufacturing France, à partir de nos systèmes de retour de clientèle.

Les MFP totalisant peu d'heures d'utilisation font l'objet d'une révision avec le recours à des pièces détachées issues du réemploi chaque fois que cela est possible et naturellement de pièces neuves.

Il convient d'évoquer ici la gestion de la fin de vie de nos produits : les équipements ne présentant pas un intérêt sur le marché du réemploi, sont soit valorisés sous le contrôle de l'éco-organisme Ecologic, soit sont démantelés aux fins de récupérer des pièces détachées puis sont valorisés.



Enfin, les autres imprimantes multifonctions sont reprises par une entreprise spécialisée ; ces équipements trouveront également une deuxième voire une troisième vie, notamment en Europe de l'Est et sur d'autres continents.

Cependant, il convient de mettre en balance les stratégies de réemploi avec les économies d'énergie substantielles qui sont réalisées grâce aux évolutions techniques des moteurs d'impression de nouvelle génération qui sont de plus économes en électricité.



Notre politique de traitements des déchets

La totalité des sites de SBSF a mis en place le tri sélectif depuis de nombreuses années. De par sa taille, le site de Villepinte a mis en place le tri 5 flux. Environ 30% de ces déchets sont facilement recyclables puis que constitués de papiers et de cartons.

Les DEEE issus des opérations de maintenance sont collectées puis valorisées par l'éco-organisme Ecologic dont Sharp est au nombre des actionnaires fondateurs. Les sites de SBSF sont équipés de contenants Easybox commandés auprès de l'éco organisme Ecologic, afin d'y déposer les pièces détachées usagées issues de nos opérations de maintenance. Les collectes et les valorisations sont traçables grâce à la production de bordereaux de suivi des déchets.

SBSF s'efforce de faire collecter auprès des clients le plus possible de cartouches de toner usagées des imprimantes multifonctions. Actionnaire fondateur du consortium CONIBI, SBSF encourage la collecte des consommables usagés par cette filière. Les valorisations font également l'objet de bordereaux de suivi des déchets et offrent toutes les garanties de traçabilité grâce à l'intervention de l'éco-organisme Ecologic dans ce processus.



- Tri sélectif systématisé sur tous les sites SBSF français
- Contenants Easybox pour les DEEE de la maintenance avec suivi et traçabilité
- Mise à disposition des clients des contenants CONIBI

Nos produits, une production verte

Sharp possède les certifications ISO 14001 et ISO 9001. Des informations sur l'environnement et la qualité, y compris sur les matériaux, sont déjà collectées pour ces systèmes. En outre, dans les usines Sharp, où nos produits sont fabriqués, nous appliquons le concept de « produits verts » et « d'usines vertes ».



*Dans une démarche **Eco-responsable**, nous souhaitons optimiser nos stocks client et avons à cœur de rendre plus verte la livraison des toners sur le dernier kilomètre.*

Nous comptons sur votre implication pour nous aider dans cette démarche.

En ce sens, nous vous remercions de saisir vos relevés compteurs au réel comme indiqué depuis l'info-bulle champs relevé compteur Noir & Blanc et relevé compteur Couleur.

*Rendez-vous sur
notre site internet en
flashant ce Qr-Code*



Nous contacter

Si vous souhaitez en savoir plus sur notre politique RSE et l'engagement de notre entreprise dans les sujets environnementaux, contactez-nous en flashant le QR-Code ci-dessous



Ou rendez-vous sur notre site internet Sharp www.sharp.fr dans la rubrique « A propos » - « [RSE](#) ».

